

# CHARACTER DESIGN GUIDE

AI 코디니 캐릭터 디자인 가이드

# CONTENS

01	CHARACTER	02	BASIC SYSTEM	03	GUIDE LINE	04	APPLICATION
Codiny	05	Character Color	08	Color Guide	15	2D Movement	23
Story	06	Character Turnaround	10	Image Guide	18	3D Movement	29
				Copyright Line	21	Icon	35
						Design Set	39

# Regulations

본 의도는 <코디니>를 정확하게 이용하기 위해 검토된 관리 규정이므로 올바르게 이해하고 활용하며 반드시 인지하고 지켜야 한다.

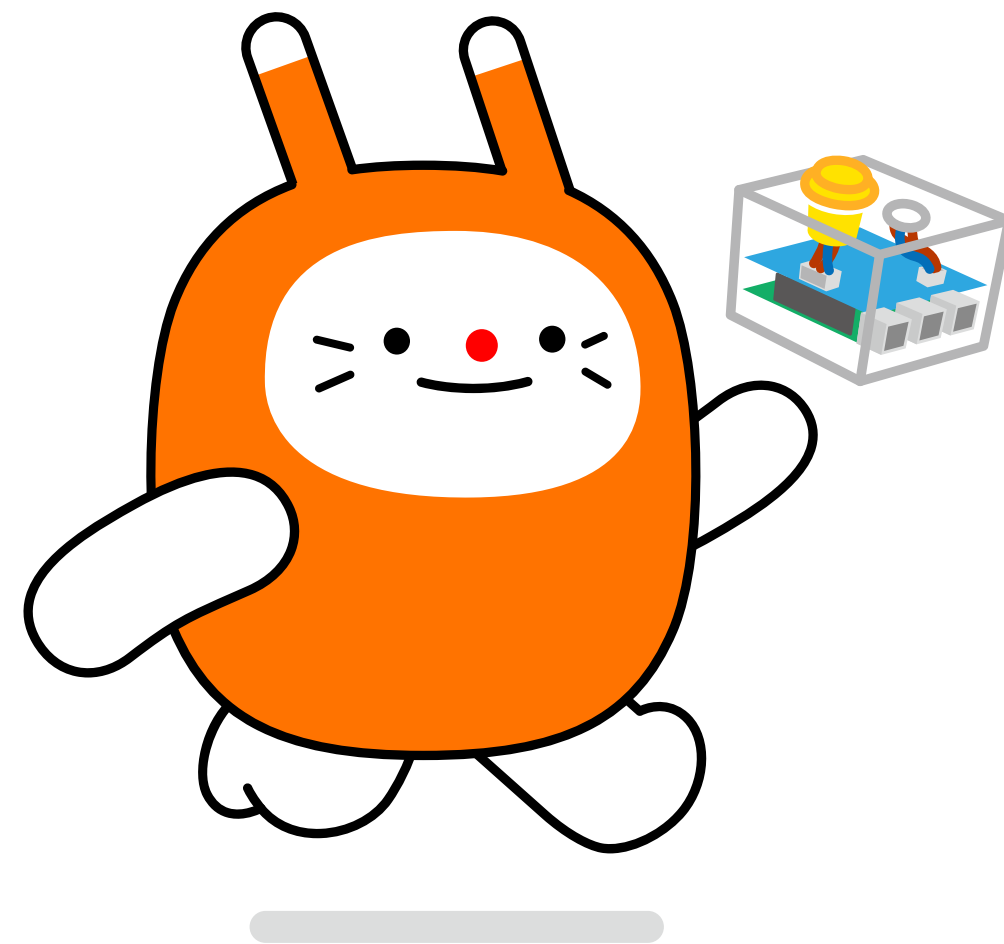
'코디니'를 개발함으로써 많은 사람들에게 재미있는 스토리와 매력적인 콘텐츠를 경험시키는 것이 주된 목적이며 또한 'AI Codiny'의 다양한 브랜드 활동과 콘텐츠 제작, 상품 개발, 프로모션 등 활용 가치가 있는 자산을 확보하기 위함이다.

1. 본 매뉴얼의 <코디니>와 그 부속 디자인은 'AI Codiny'의 소유물로서 제 3자로 인한 무단 복제나 배포행위 및 기타 상업적 목적으로서의 이용을 금한다.
2. <코디니>와 그 부속 디자인 저작물은 본 매뉴얼을 통해 공식화되며 적용 시 본 매뉴얼의 디자인 지침을 활용하여 사용된다.
3. 본 매뉴얼은 캐릭터와 부속디자인 소스 및 지침서로 캐릭터 제작물의 일관성을 유지하는 기준이 되며 자의적인 변형이나 사용 시의 오류를 막는 범위로 적용된다.

# CHARACTER

# 01 CHARACTER

## Codiny



**CODINY** 코디니

항상 에너지 넘치며 열정적인 코디니!  
친구들에게 코딩 지식을 알려주느라  
매일 바쁜 일상을 보내고 있다.

호기심이 많고 상상하는 모든 것을  
코딩으로 만들어 내는 것이 꿈이다.  
맛있는 당근을 먹으면 기분이 좋아진다.

# 01 CHARACTER

## Story

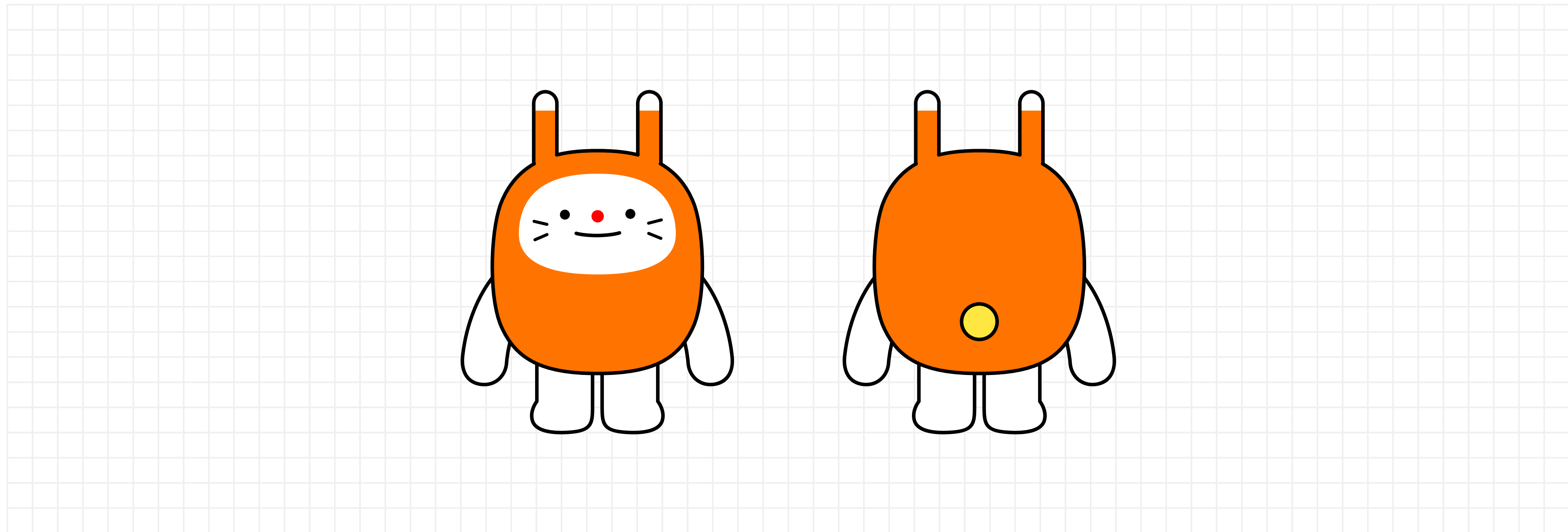


무엇이든 만들 수 있는 코딩 언어들로 가득한 코딩스페이스!  
잘못된 코딩으로 오랜 시간 혼자였던 코디니는 오류를 찾고 포털을 여는 코딩을 완성하게 된다.  
어디로든 떠날 수 있게 된 코디니는 포털을 통해 새로운 세계를 넘나들며 친구들을 만난다.

# BASIC SYSTEM

## 02 BASIC SYSTEM

### Character Color



<b>RGB</b>	255 : 115 : 0
<b>CMYK</b>	0 : 65 : 95 : 0
<b>PANTONE</b>	2018 C
<b>HEX</b>	#FF7300

<b>RGB</b>	255 : 0 : 0
<b>CMYK</b>	0 : 95 : 90 : 0
<b>PANTONE</b>	2028 C
<b>HEX</b>	#FF0000

<b>RGB</b>	255 : 230 : 65
<b>CMYK</b>	0 : 0 : 100 : 0
<b>PANTONE</b>	106 C
<b>HEX</b>	#FFE641

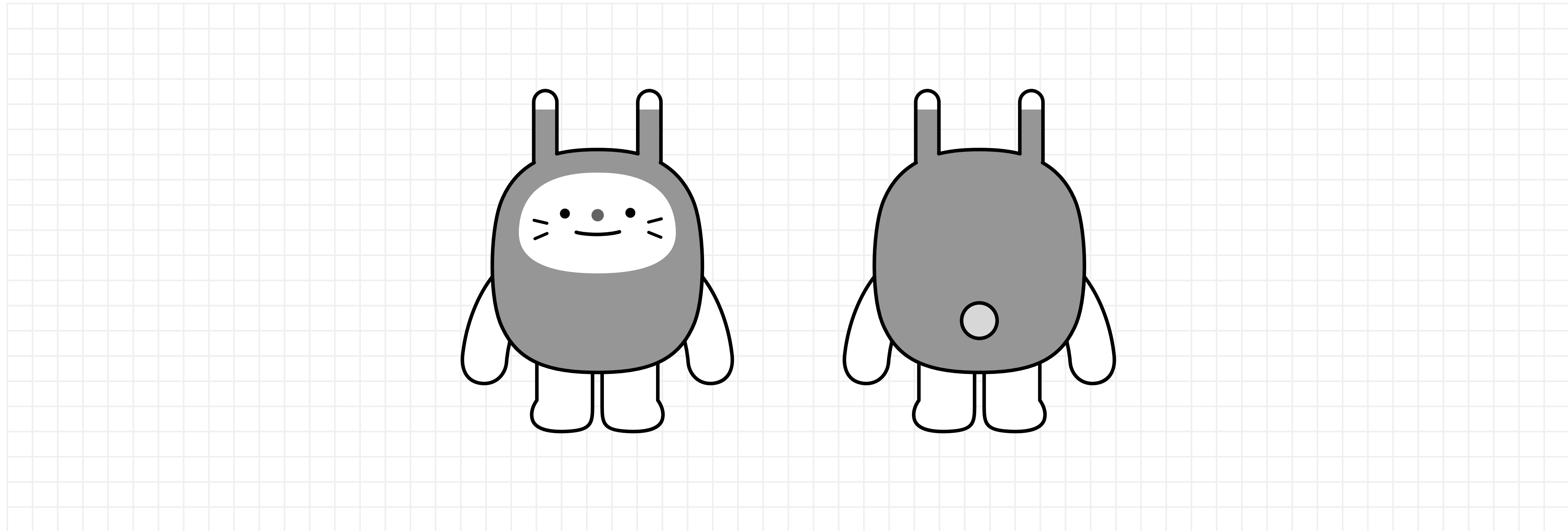
<b>RGB</b>	255 : 255 : 255
<b>CMYK</b>	0 : 0 : 0 : 0
<b>PANTONE</b>	WHITE
<b>HEX</b>	#FFFFFF

<b>RGB</b>	0 : 0 : 0
<b>CMYK</b>	0 : 0 : 0 : 100
<b>PANTONE</b>	419 C
<b>HEX</b>	#000000



## 02 BASIC SYSTEM

### Character Grayscale



**RGB** 150 : 150 : 150  
**CMYK** 0 : 0 : 0 : 50  
**PANTONE** 4289 C  
**HEX** #969696

**RGB** 100 : 100 : 100  
**CMYK** 0 : 0 : 0 : 75  
**PANTONE** 4195 C  
**HEX** #646464

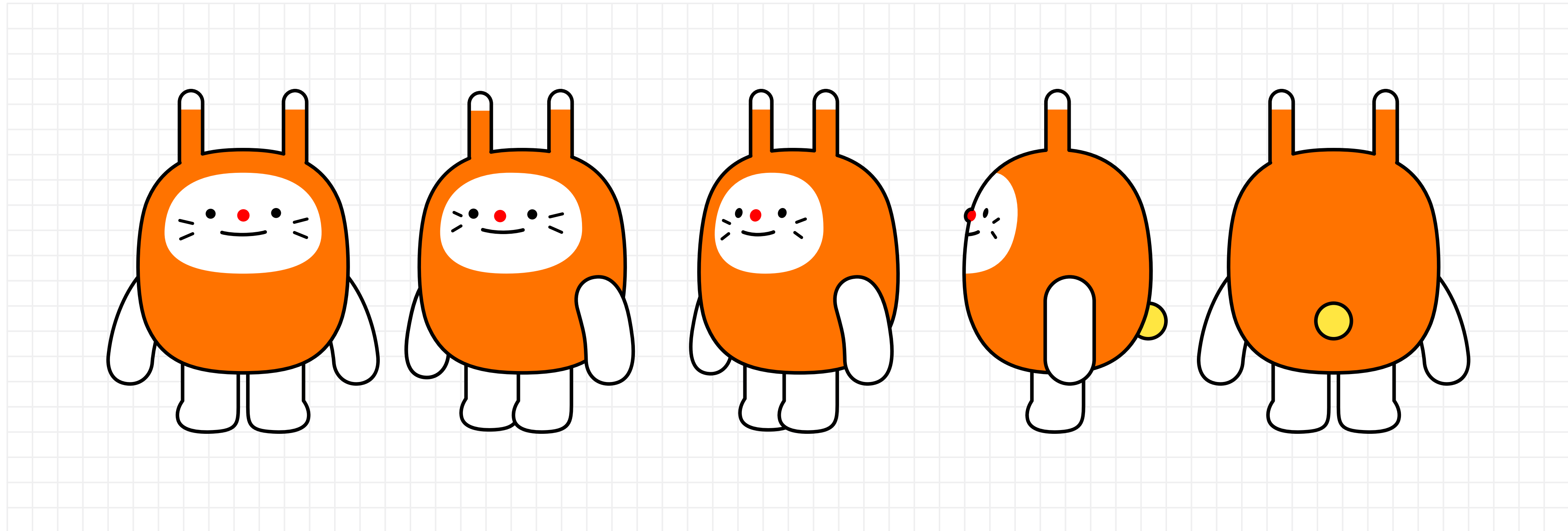
**RGB** 215 : 215 : 215  
**CMYK** 0 : 0 : 0 : 20  
**PANTONE** 427 C  
**HEX** #D7D7D7

**RGB** 255 : 255 : 255  
**CMYK** 0 : 0 : 0 : 0  
**PANTONE** WHITE  
**HEX** #FFFFFF

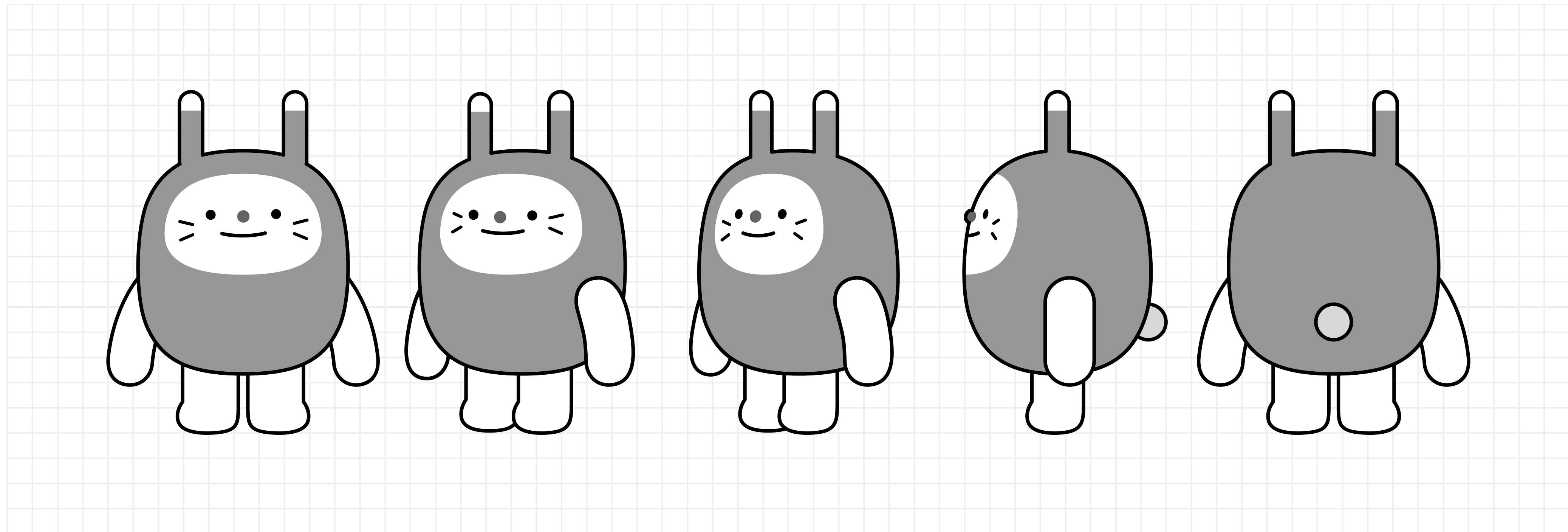
**RGB** 0 : 0 : 0  
**CMYK** 0 : 0 : 0 : 100  
**PANTONE** 419 C  
**HEX** #000000

## 02 BASIC SYSTEM

### Character Turnaround : Color

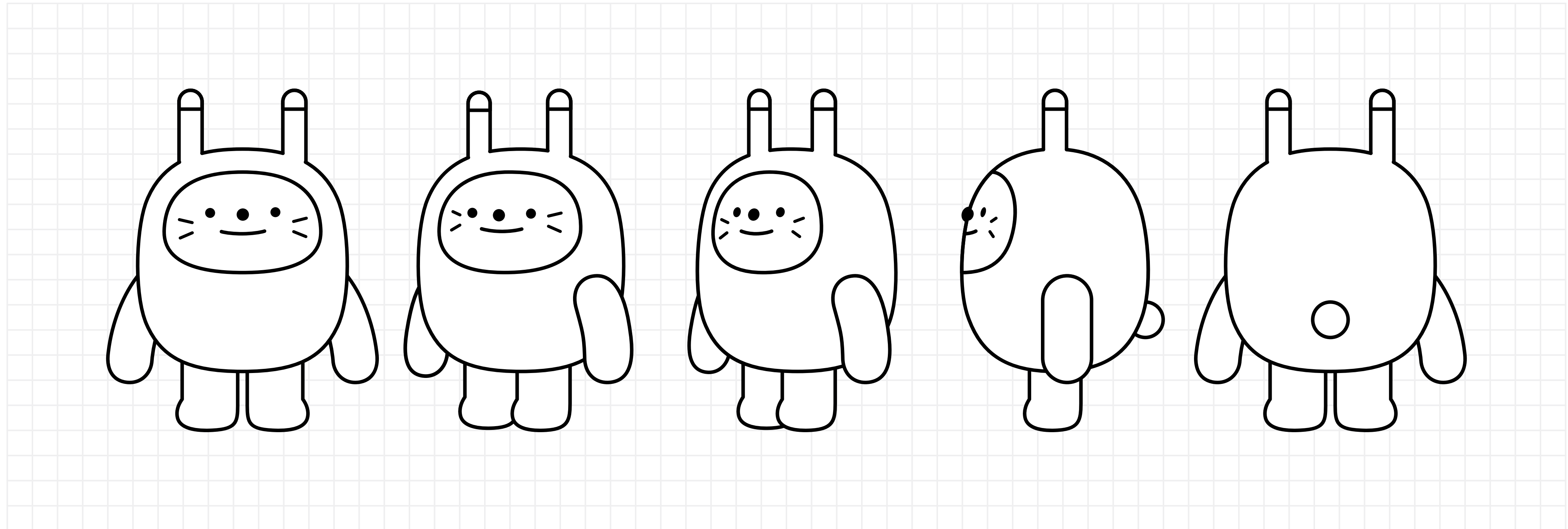


Character Turnaround : Grayscale



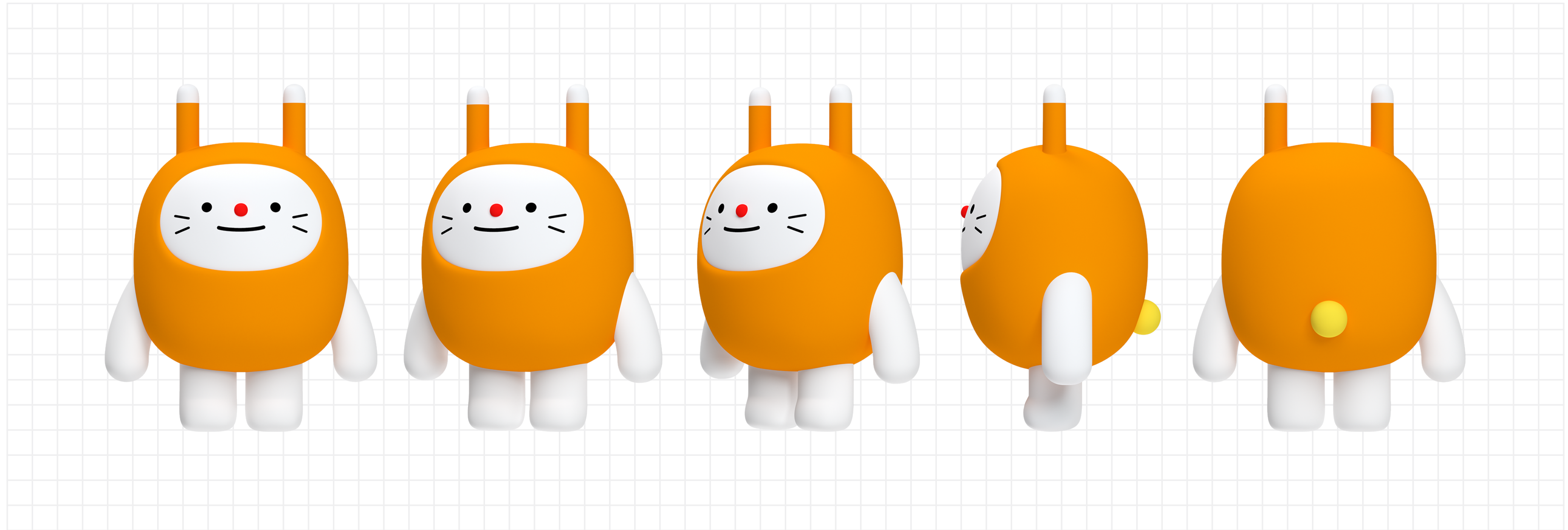
## 02 BASIC SYSTEM

### Character Turnaround : One-Color



## 02 BASIC SYSTEM

### Character Turnaround : 3D



# GUIDE LINE

## 03 GUIDE LINE

### Color Guide

본 매뉴얼은 RGB 컬러를 기준으로 작성되어 있으며, 사용처에 따라 컬러의 모드를 확인 후 사용하여야 한다.

#### CMYK

인쇄, 제품 제작 시 본 컬러 값을  
기준으로 작업

#### RGB

웹, 앱, 이모티콘 영상을 제작 시  
본 컬러 값을 기준으로 작업  
(현재 매뉴얼 가이드 기준값)

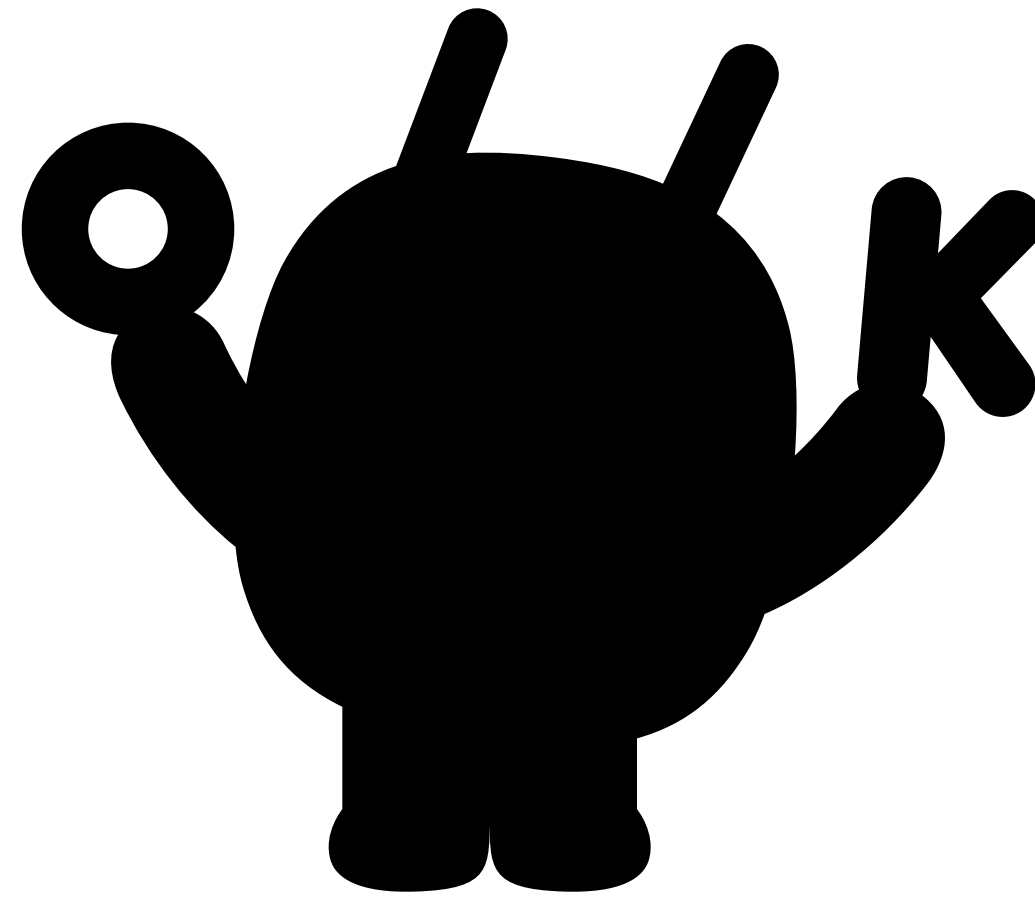
#### PANTONE

인쇄, 제품 제작 시 본 컬러 값을  
기준으로 작업

## 03 GUIDE LINE

### Color Guide

실루엣으로 보이도록 변형하여 사용 불가능하다.

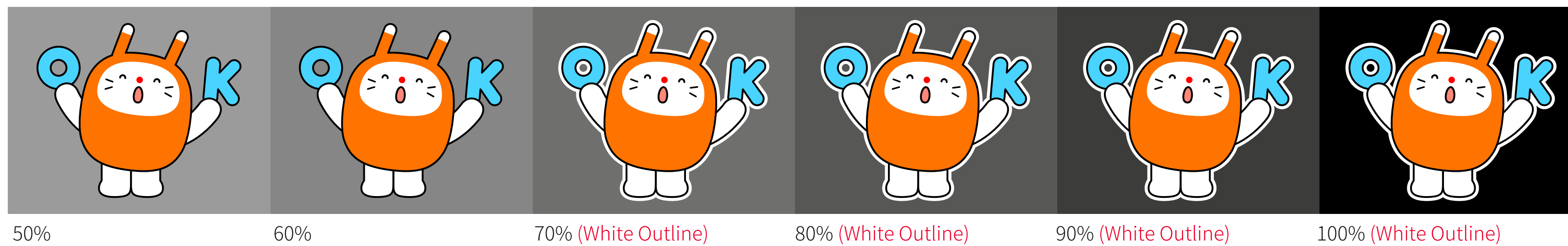




## 03 GUIDE LINE

### Color Guide

캐릭터 사용 시 캐릭터 라인 컬러를 배경색으로 사용할 수 없다.  
배경의 명도가 70% 이상일 경우는 White Outline을 추가로 표현한다.

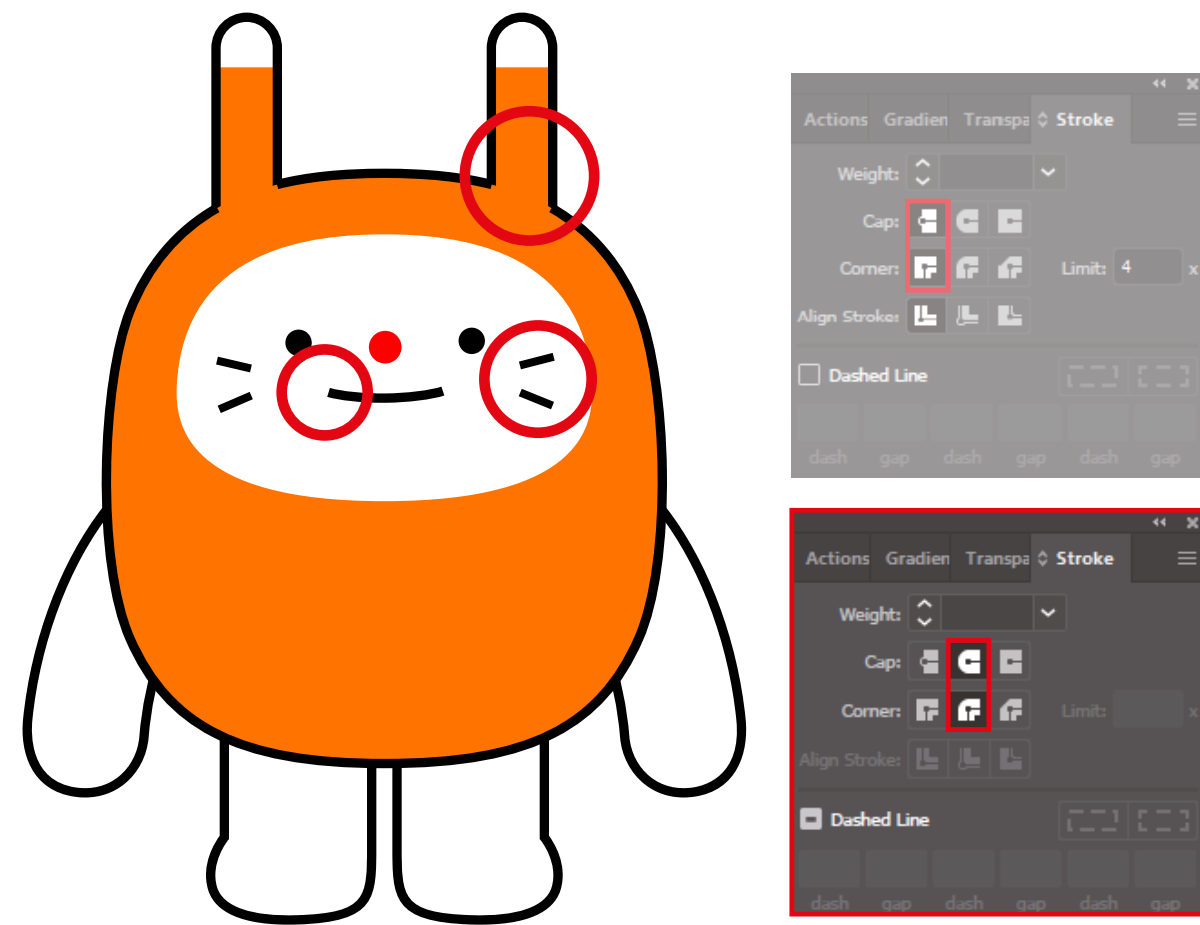


## 03 GUIDE LINE

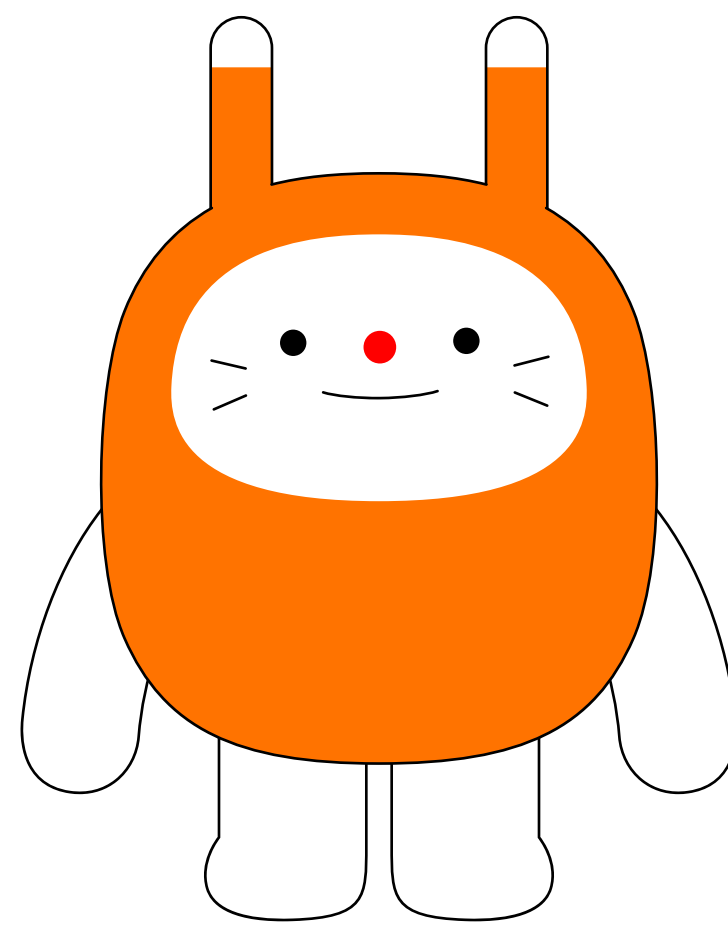
### Image Guide

[캐릭터 라인 굵기 규정] 전체 3.5 pt / 수염 3.0 pt

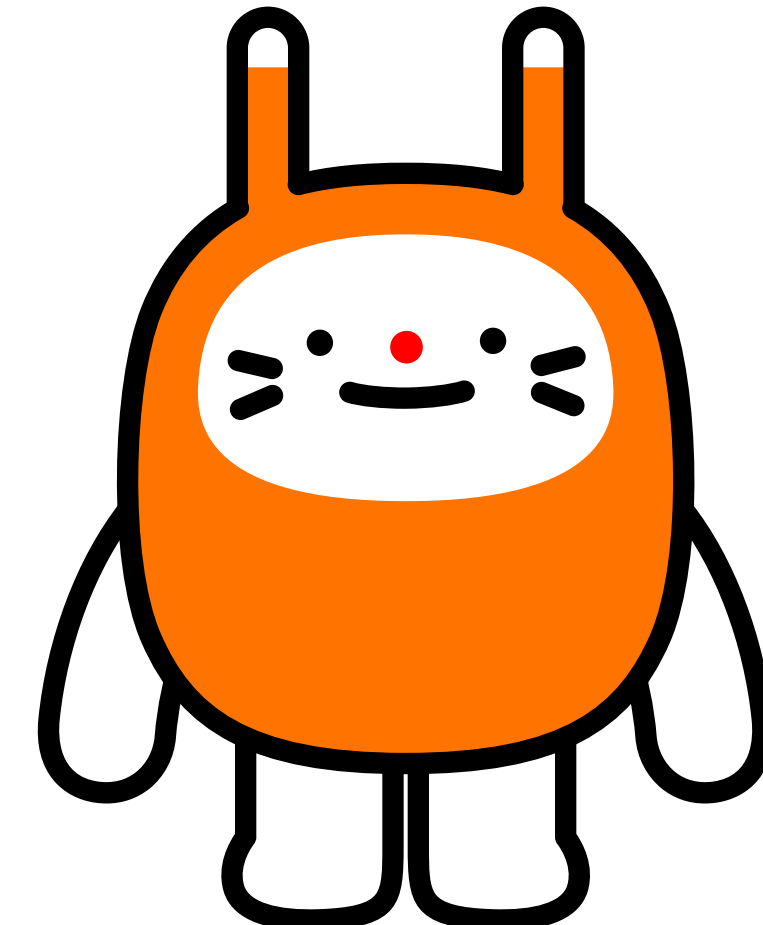
캐릭터 사용 시 아래의 사항을 확인하고 지켜야 한다.



라인 뽀족하게 사용 불가



라인 얇게 사용 불가

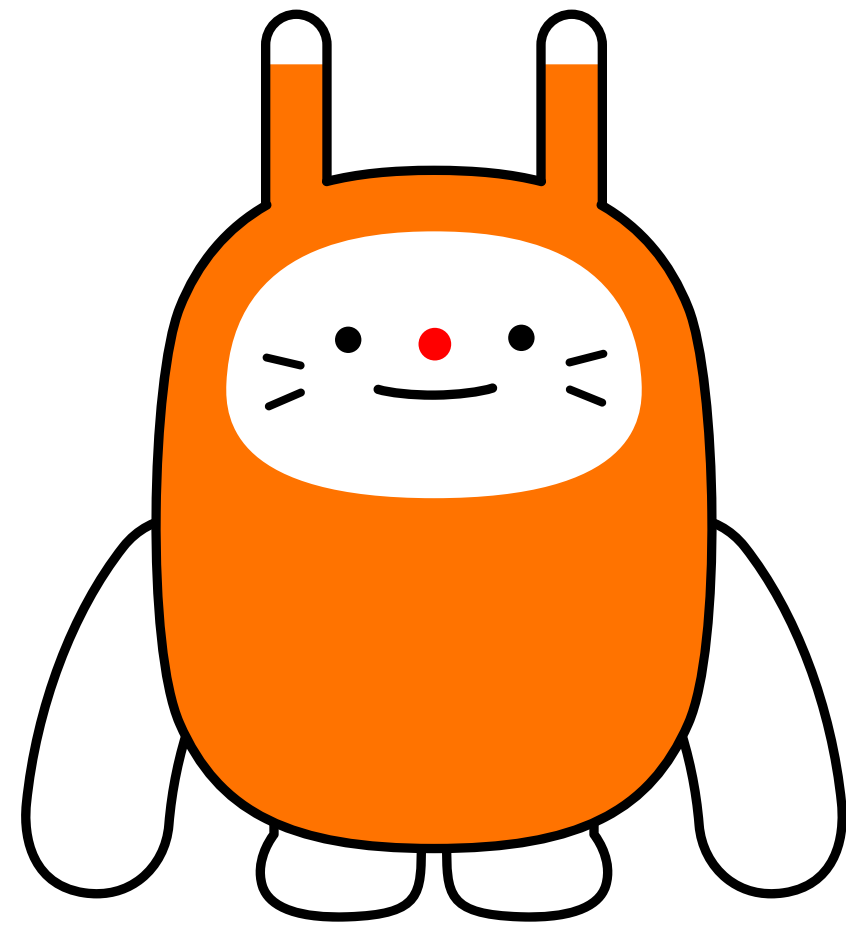


라인 두껍게 사용 불가

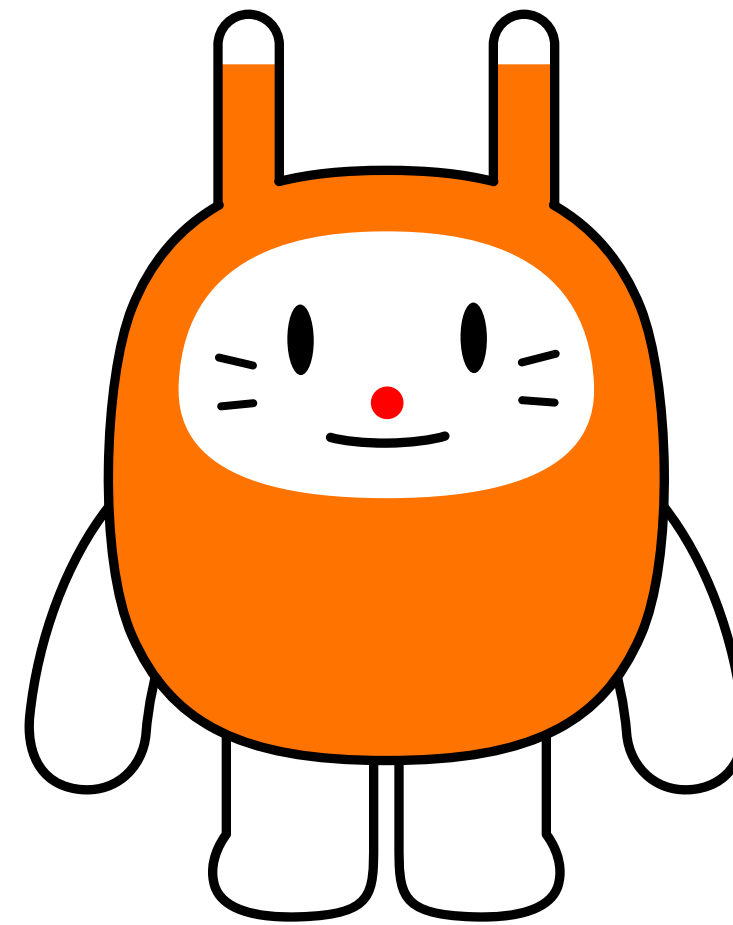
## 03 GUIDE LINE

### Image Guide

캐릭터 사용 시 아래의 사항을 확인하고 지켜야 한다.



캐릭터 신체 비율 변경 불가



기본 표정의 비율 변경 불가

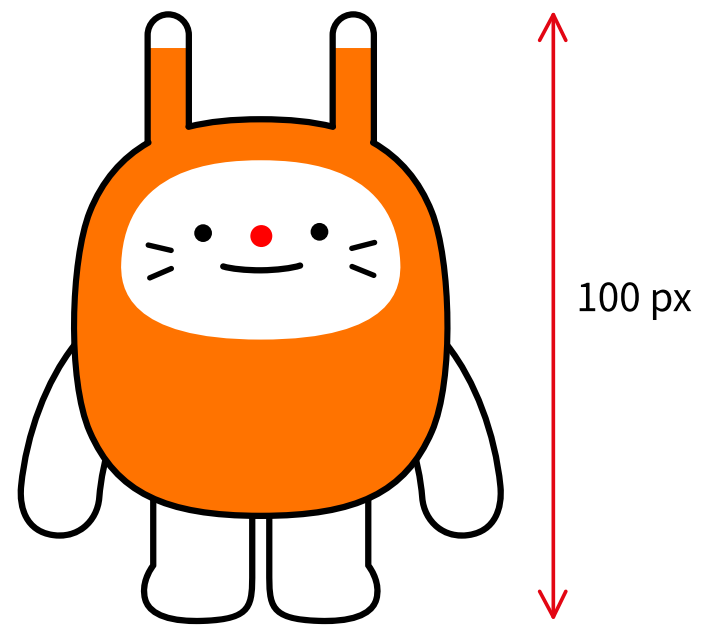


캐릭터 인지가 어려운 복잡한 배경 사용 불가

## 03 GUIDE LINE

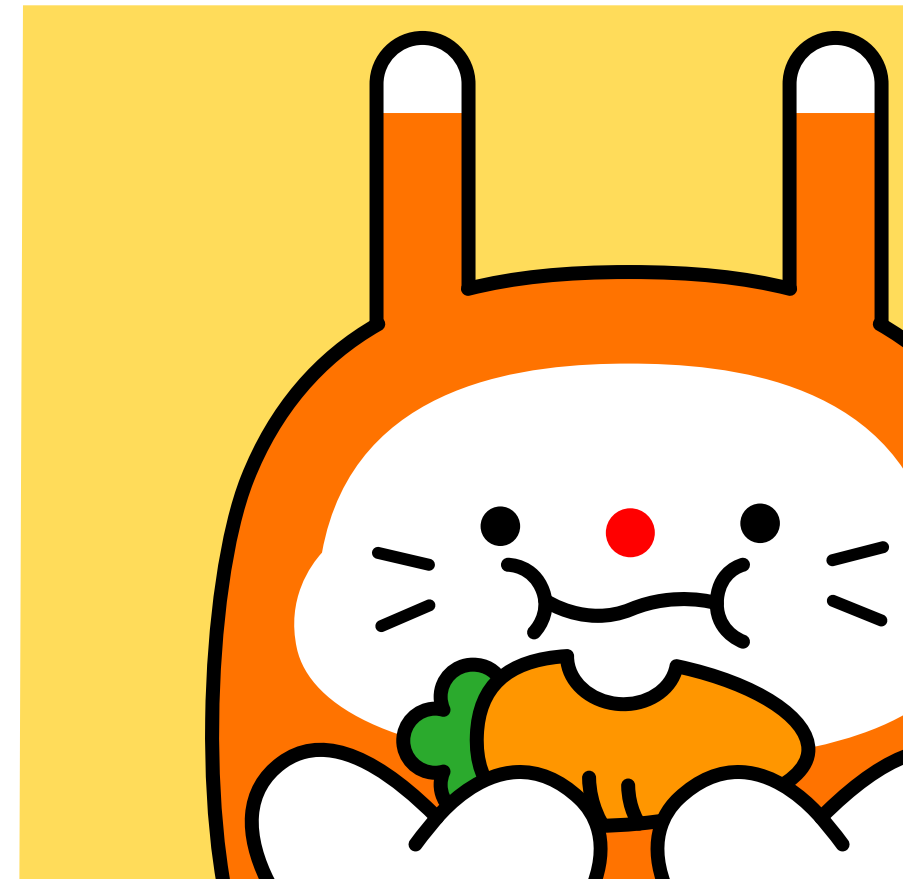
### Image Guide

캐릭터 사용 시 아래의 사항을 확인하고 지켜야 한다.



식별이 어려운 작은 사이즈 사용 불가

- 인쇄물 (포스터, 판촉물 등): 2cm 미만 사용 불가
- 온스크린 (UX/UI, 홈페이지, 배너 등): 100px 미만 사용 불가



캐릭터 인지가 어려운 과도한 이미지 자르기 불가



퀄리티가 낮거나 깨진 이미지 사용 불가



## 03 GUIDE LINE

### Copyright Line

모든 제품에는 카피라이트를 기재한다.

Long Form Copyright Line

Copyright © AI Codiny. All rights reserved.

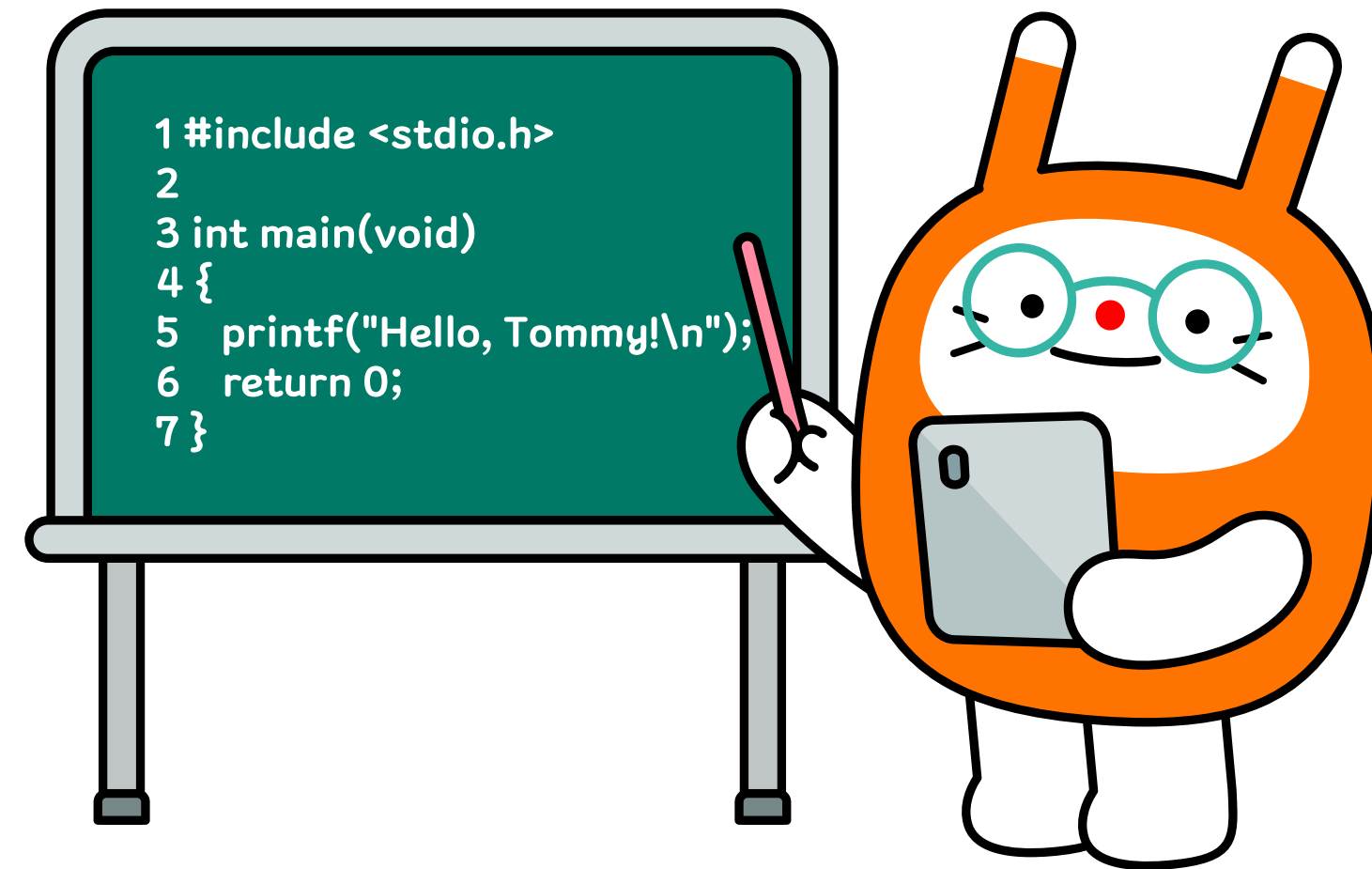
Short Form Copyright Line

© AI Codiny

# APPLICATION

## 04 APPLICATION

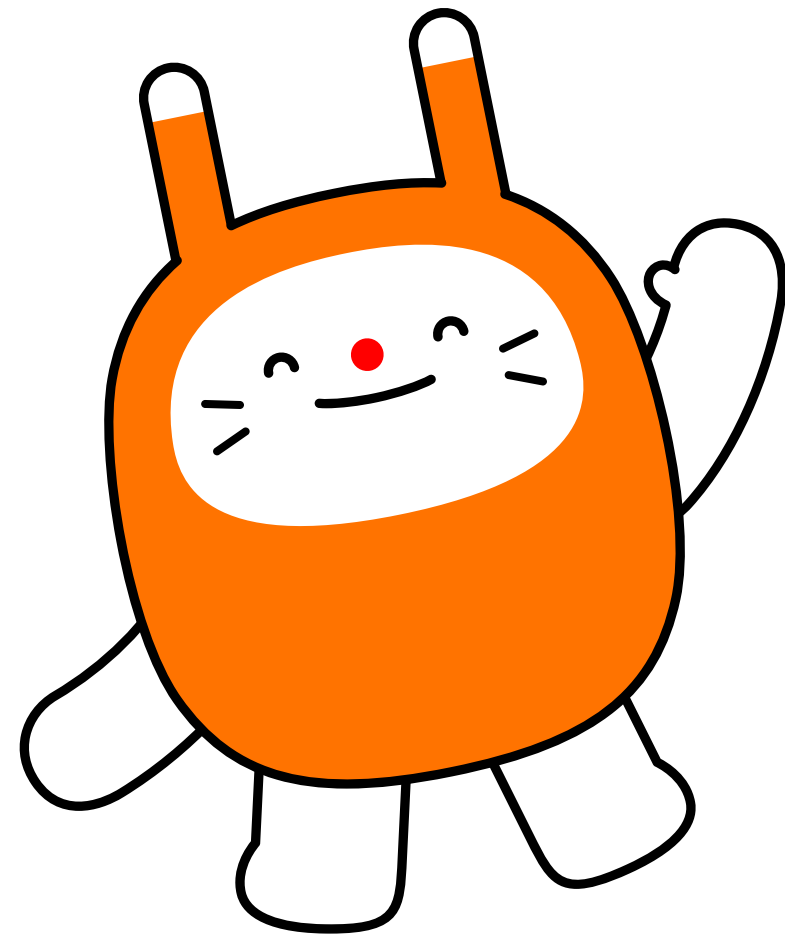
### 2D Movement



선생님

## 04 APPLICATION

### 2D Movement



안녕



OK



NO

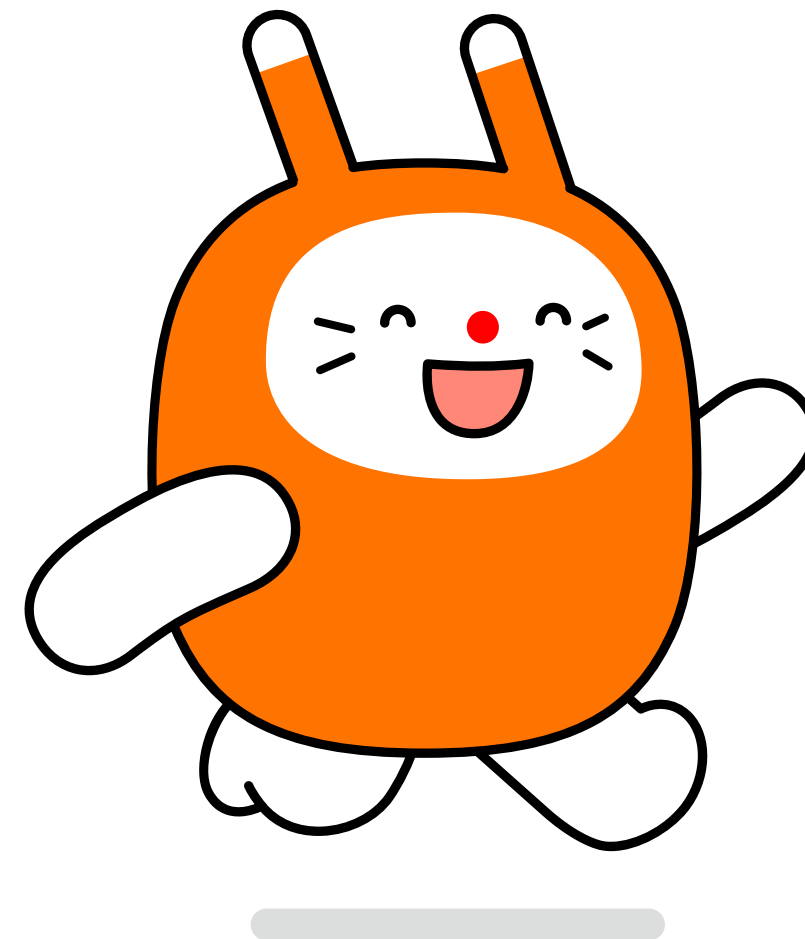


## 04 APPLICATION

### 2D Movement



걷기



점프



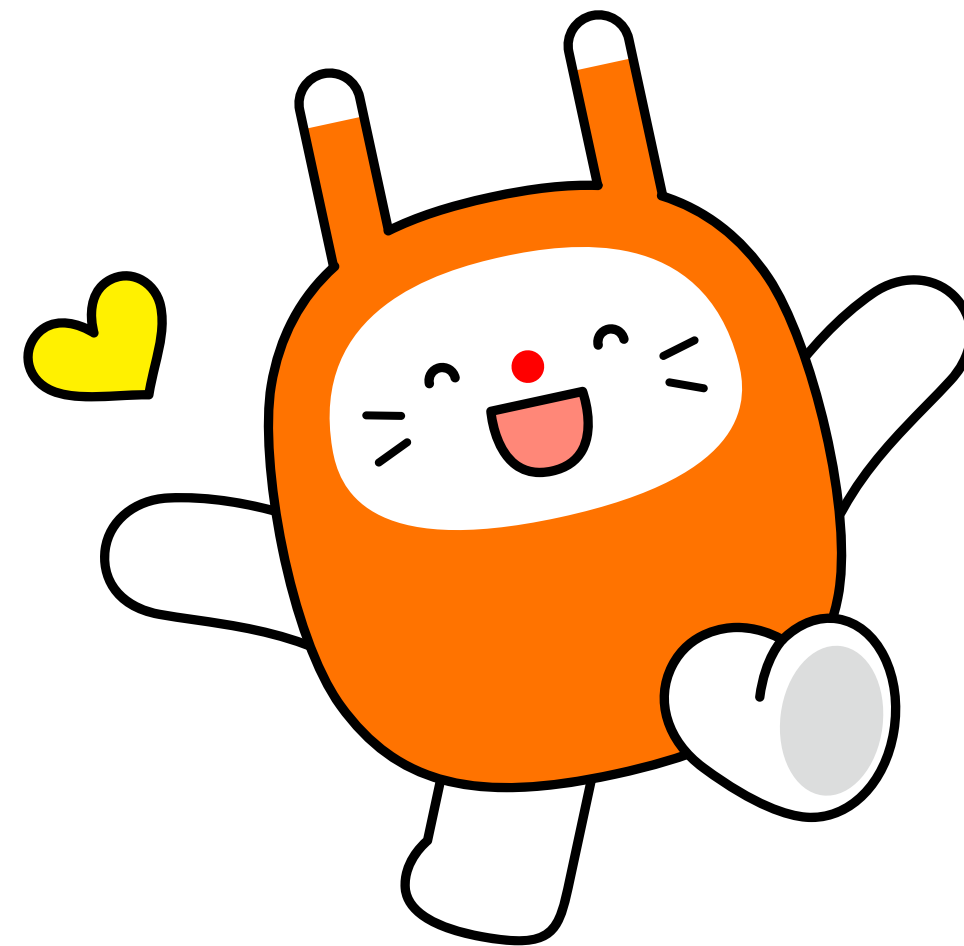
당근 먹기

## 04 APPLICATION

### 2D Movement



난처



기쁨



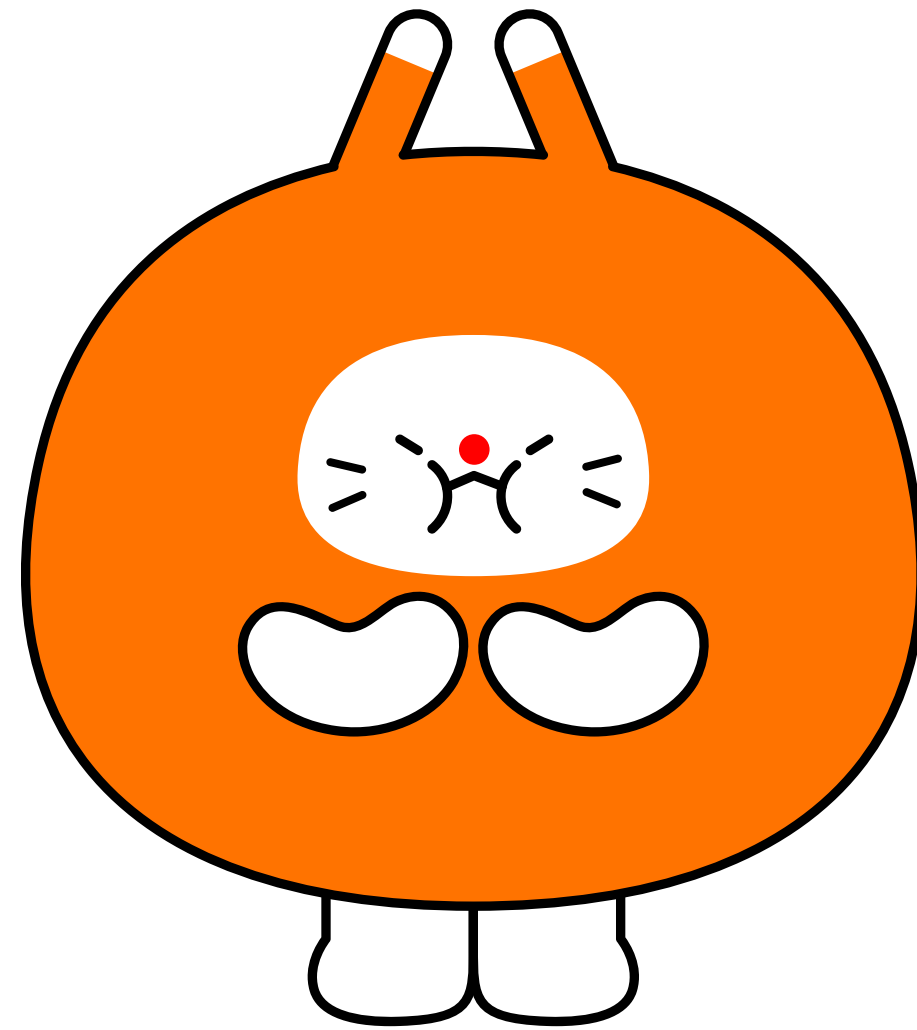
축하해

## 04 APPLICATION

### 2D Movement



코딩팩 실습



부풀기



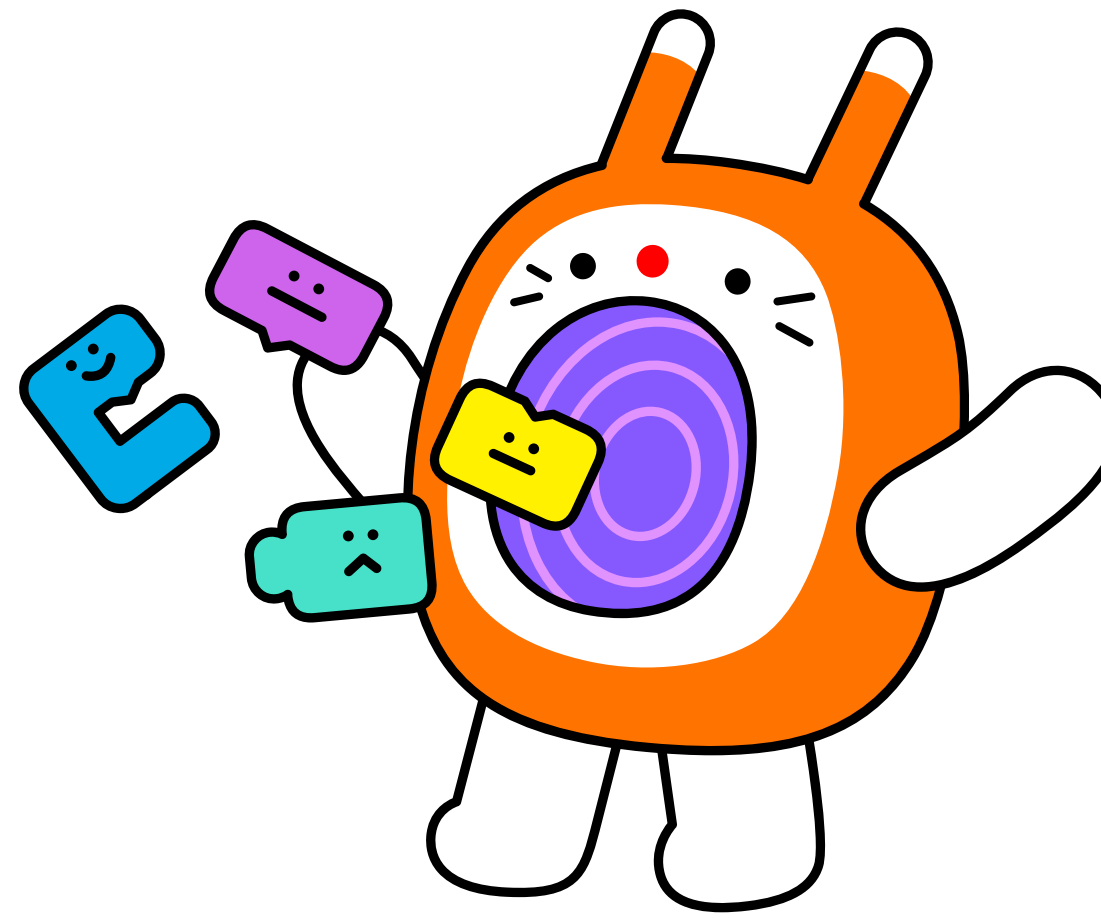
충전

## 04 APPLICATION

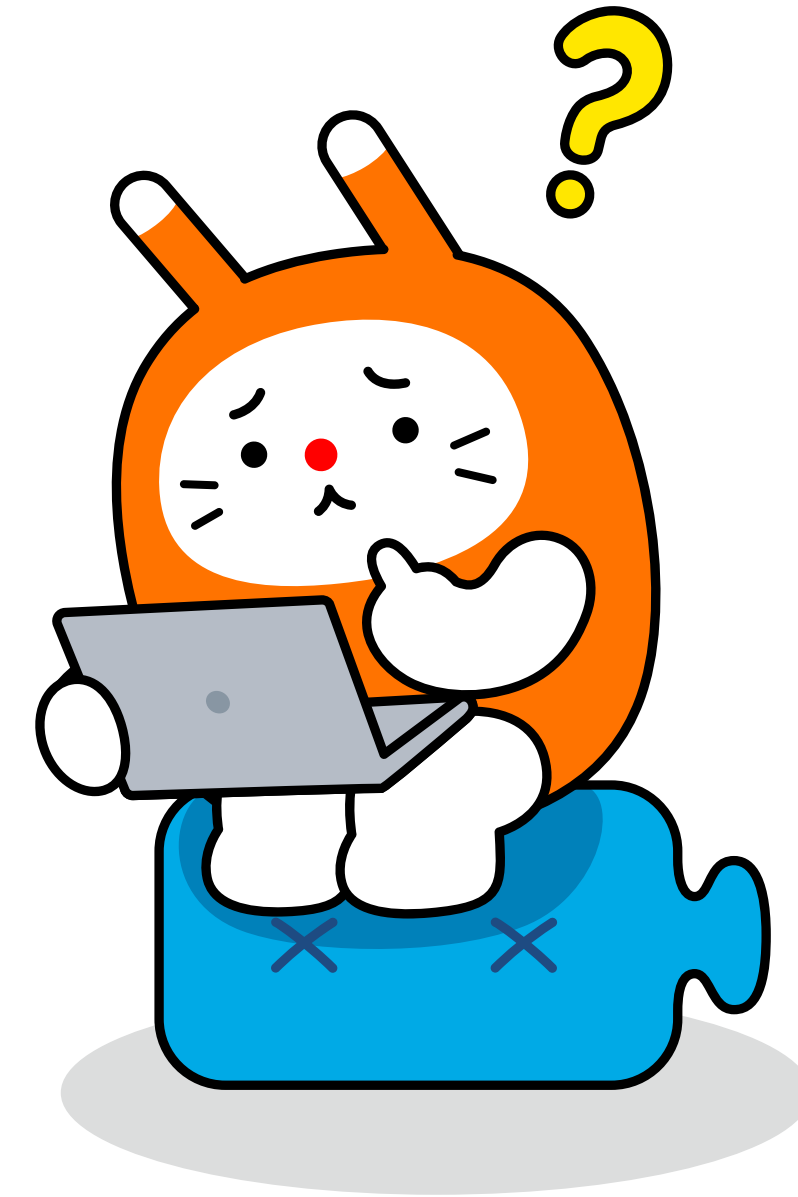
### 2D Movement



귀 반짝



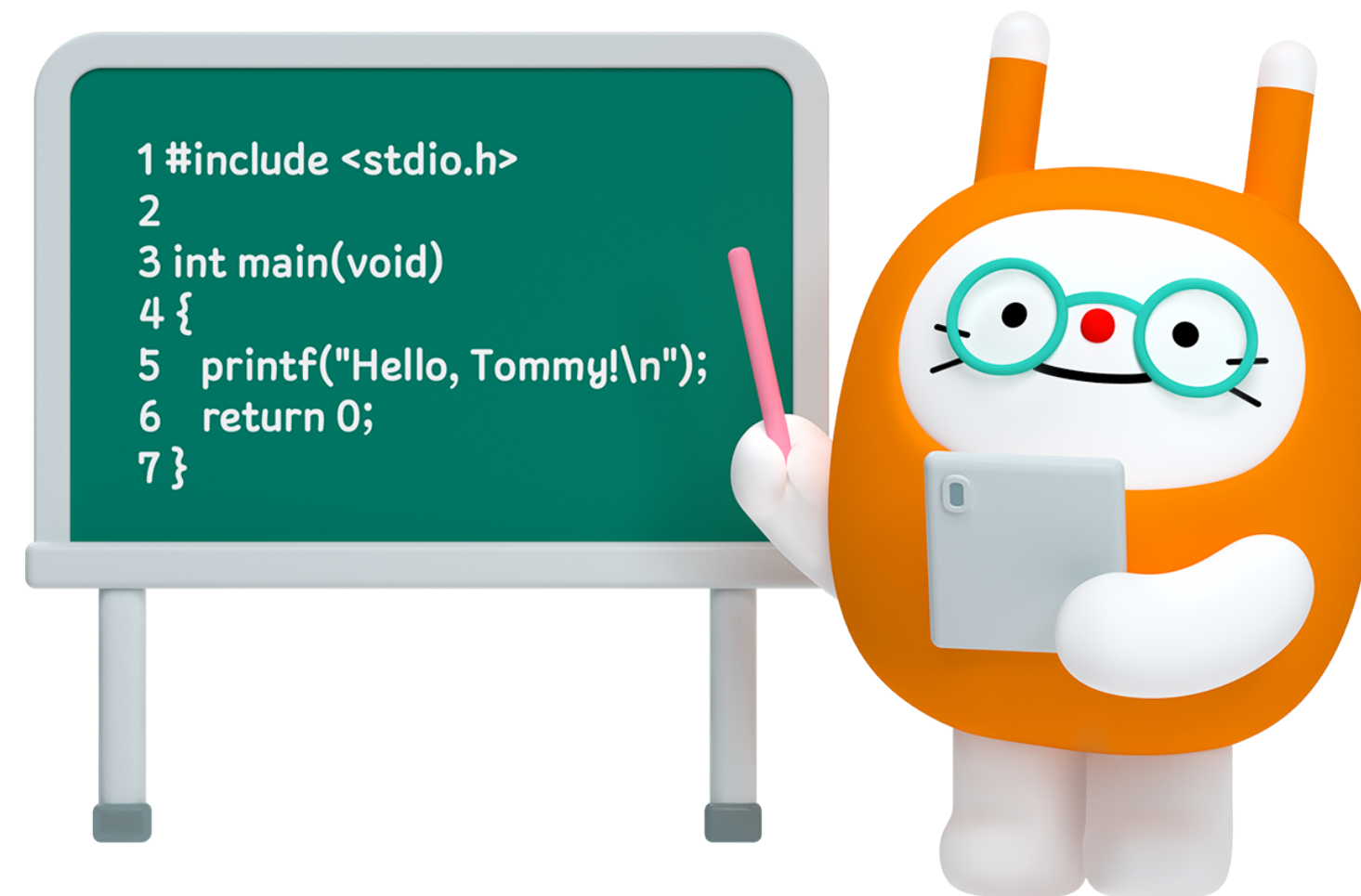
포털 오픈



접속 에러

## 04 APPLICATION

### 3D Movement



선생님

## 04 APPLICATION

### 3D Movement



안녕



OK



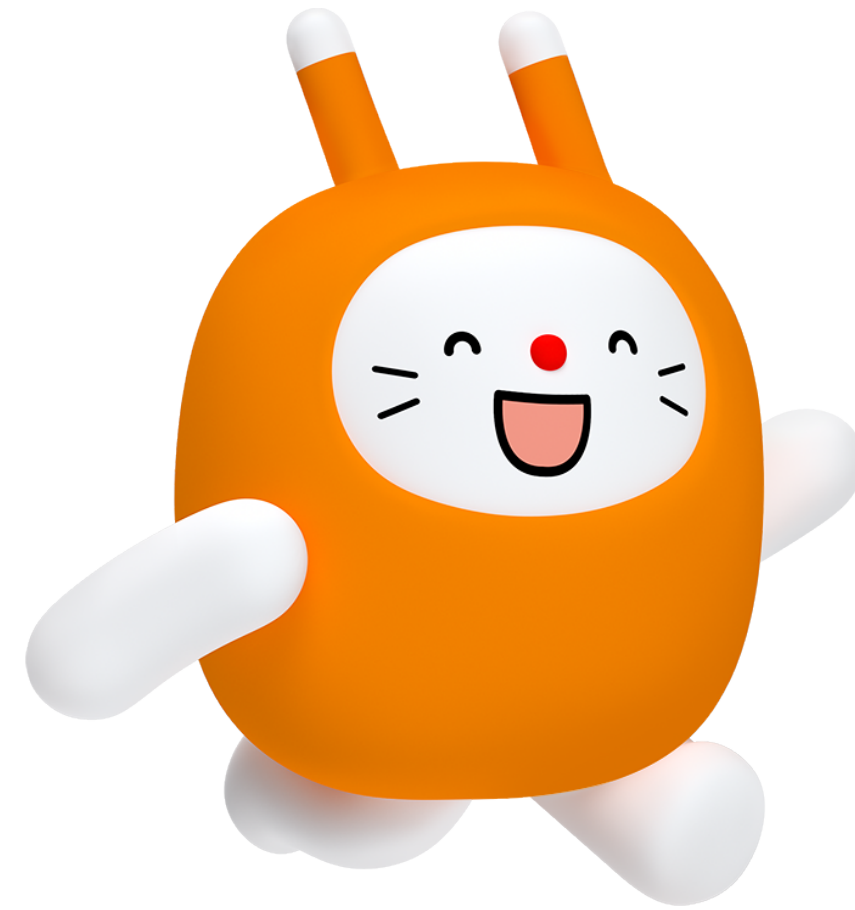
NO

## 04 APPLICATION

### 3D Movement



걷기



점프



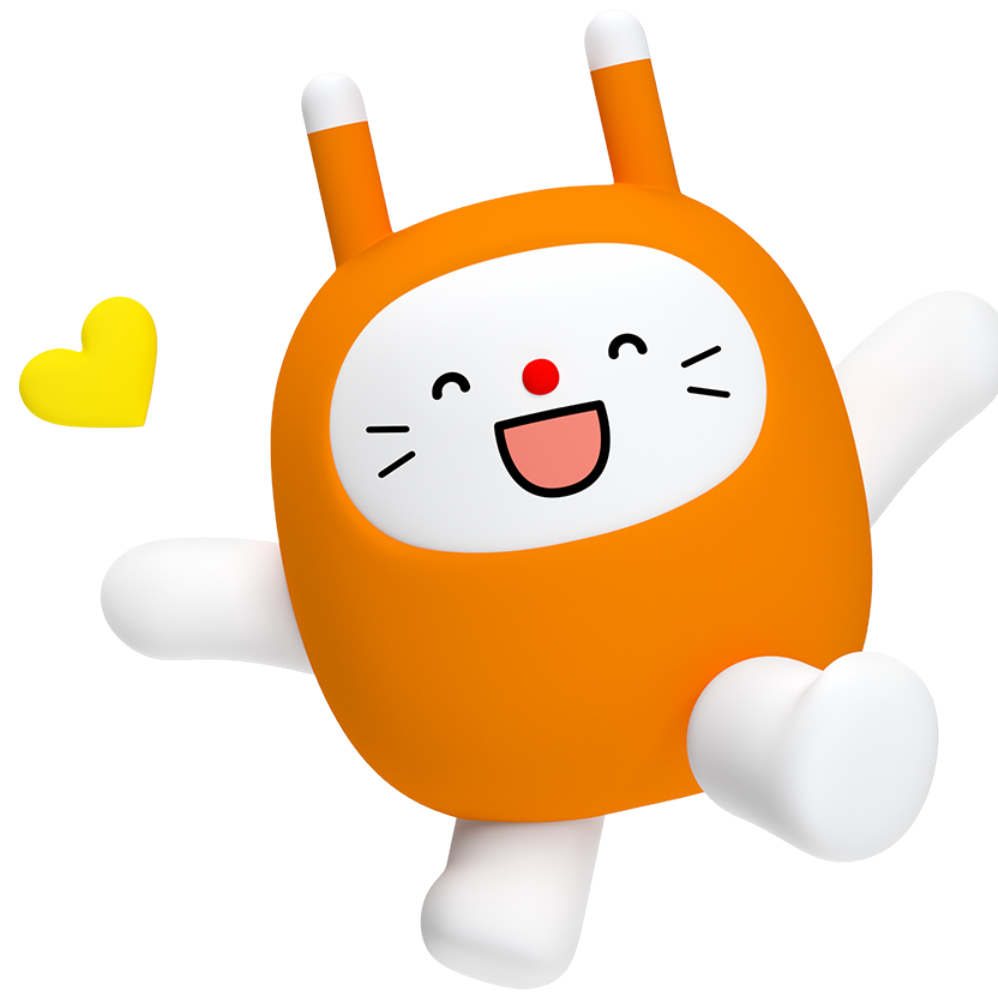
당근 먹기

## 04 APPLICATION

### 3D Movement



난처



기쁨



축하해



## 04 APPLICATION

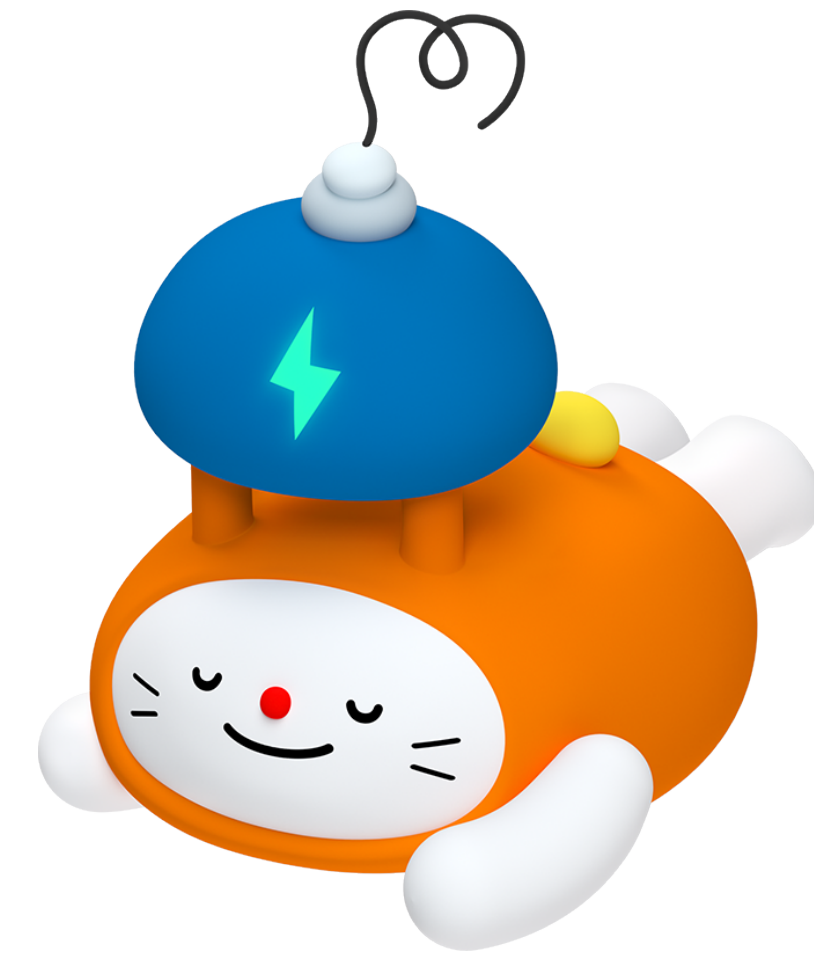
### 3D Movement



코딩팩 실습



부풀기



충전

## 04 APPLICATION

### 3D Movement



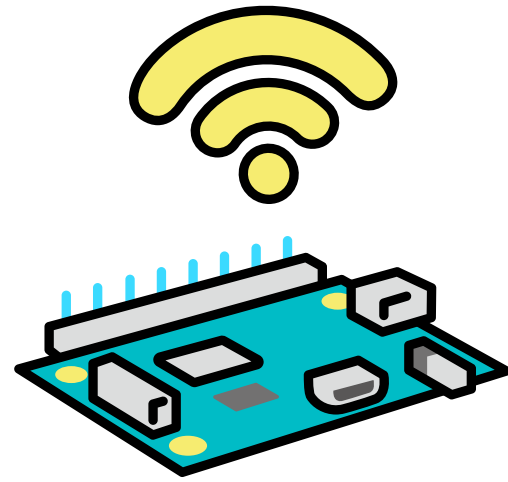
귀 반짝



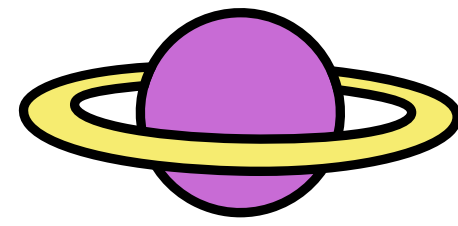
포털 오픈

## 04 APPLICATION

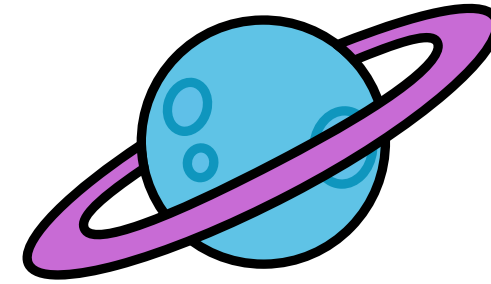
### Icon



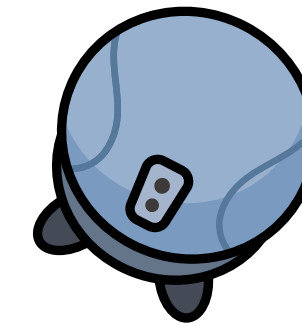
아이콘\_01



아이콘\_02



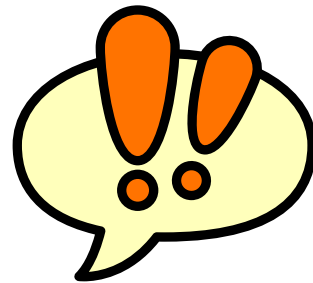
아이콘\_03



아이콘\_04



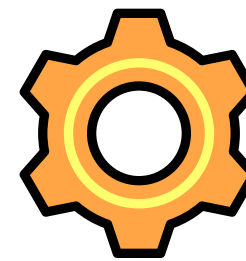
아이콘\_05



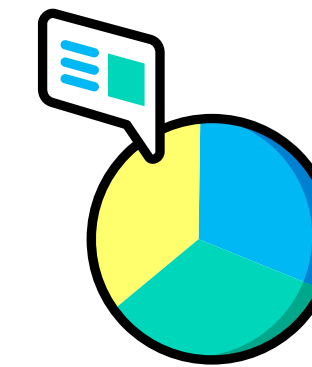
아이콘\_06



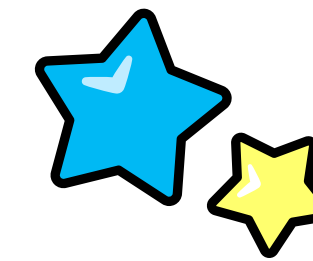
아이콘\_07



아이콘\_08



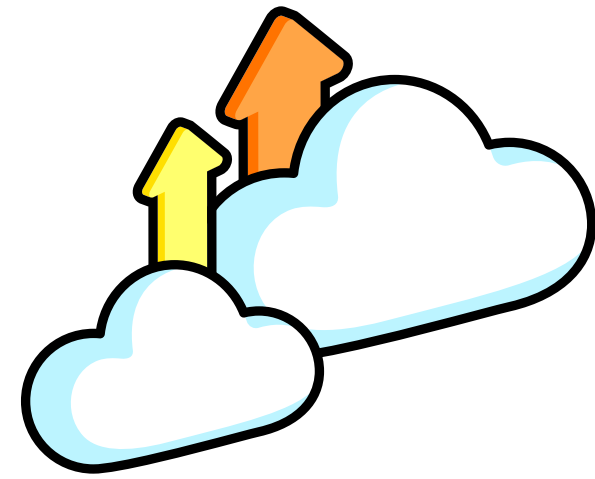
아이콘\_09



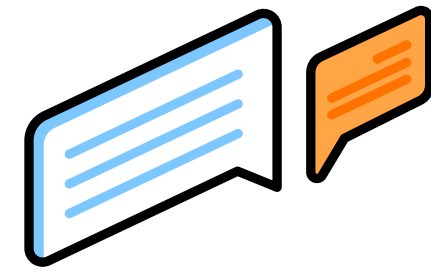
아이콘\_10

## 04 APPLICATION

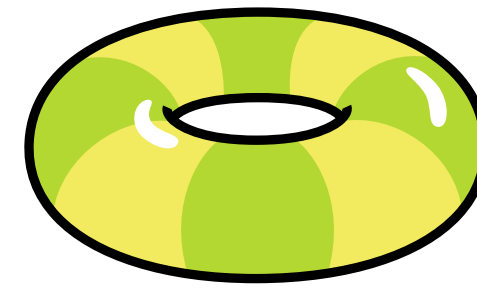
### Icon



아이콘\_11



아이콘\_12



아이콘\_13



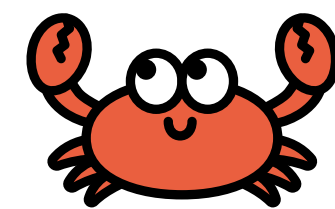
아이콘\_14



아이콘\_15



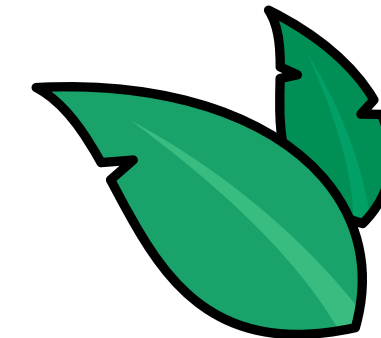
아이콘\_16



아이콘\_17



아이콘\_18



아이콘\_19



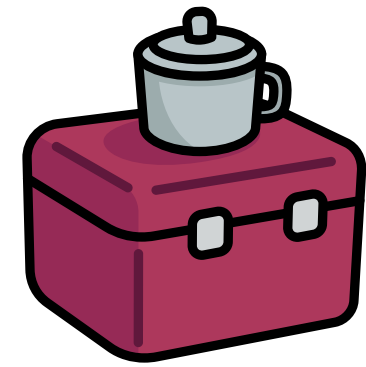
아이콘\_20

## 04 APPLICATION

### Icon



아이콘\_21



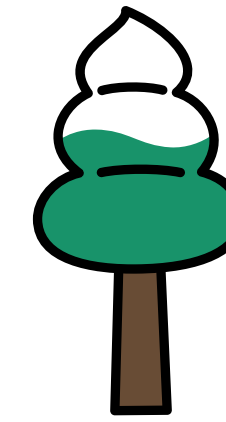
아이콘\_22



아이콘\_23



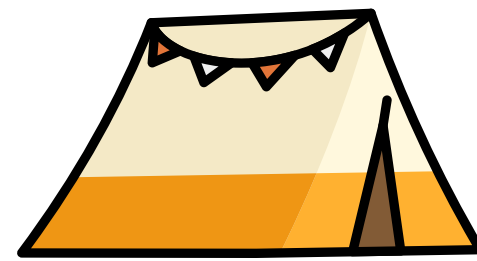
아이콘\_24



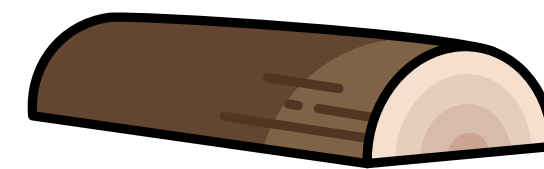
아이콘\_25



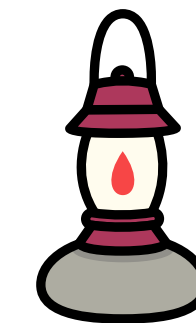
아이콘\_26



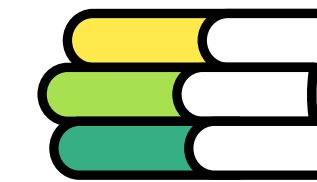
아이콘\_27



아이콘\_28



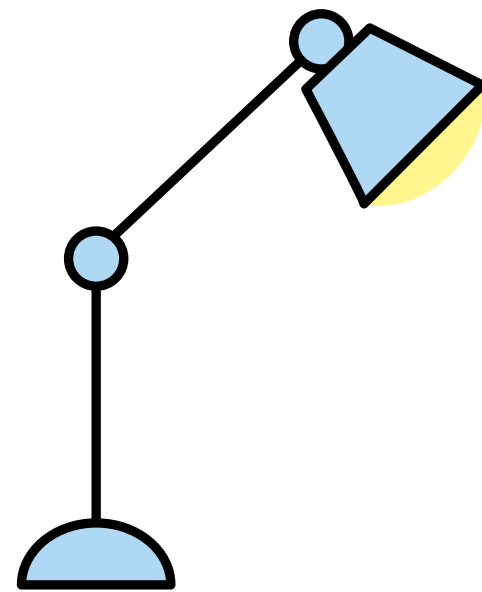
아이콘\_29



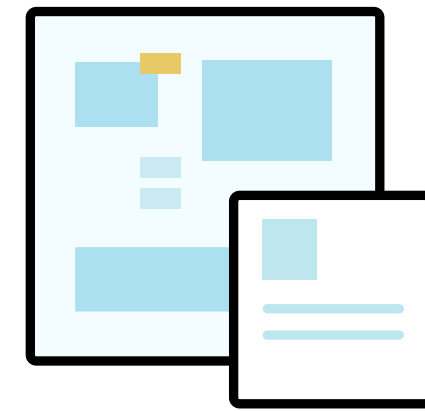
아이콘\_30

## 04 APPLICATION

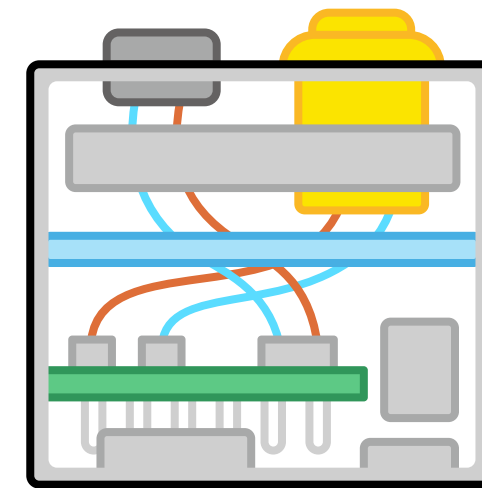
### Icon



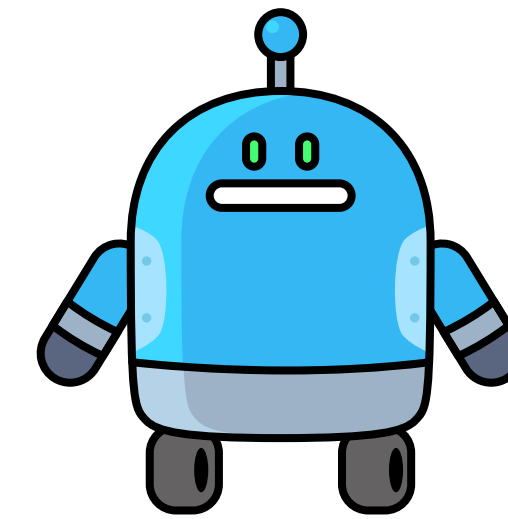
아이콘\_31



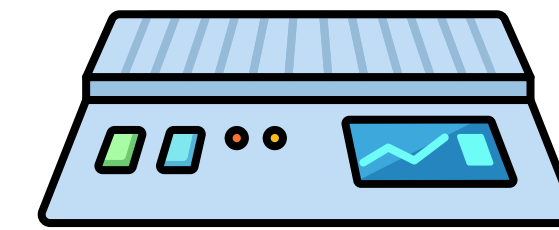
아이콘\_32



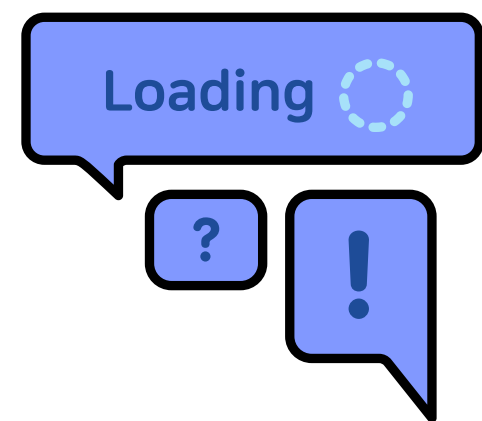
아이콘\_33



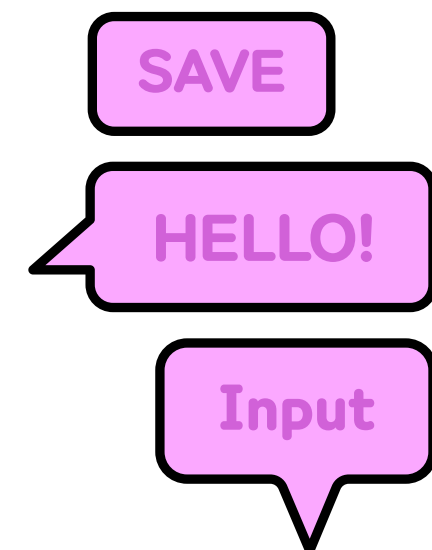
아이콘\_34



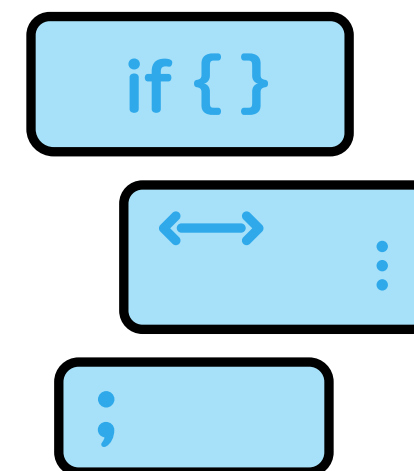
아이콘\_35



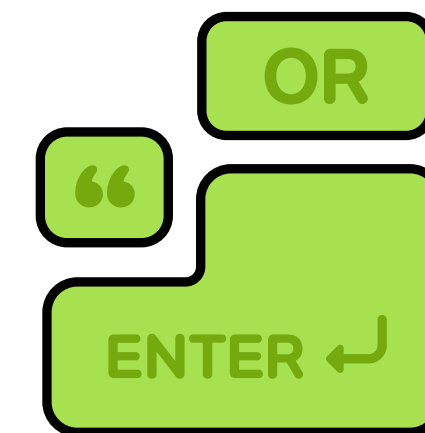
아이콘\_36



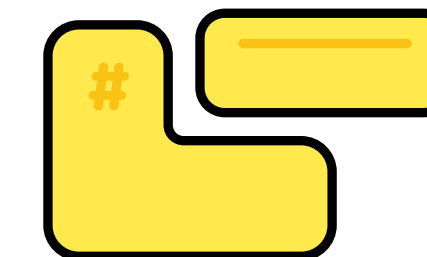
아이콘\_37



아이콘\_38



아이콘\_39



아이콘\_40

## 04 APPLICATION

### Design Set



## 04 APPLICATION

### Design Set





## 04 APPLICATION

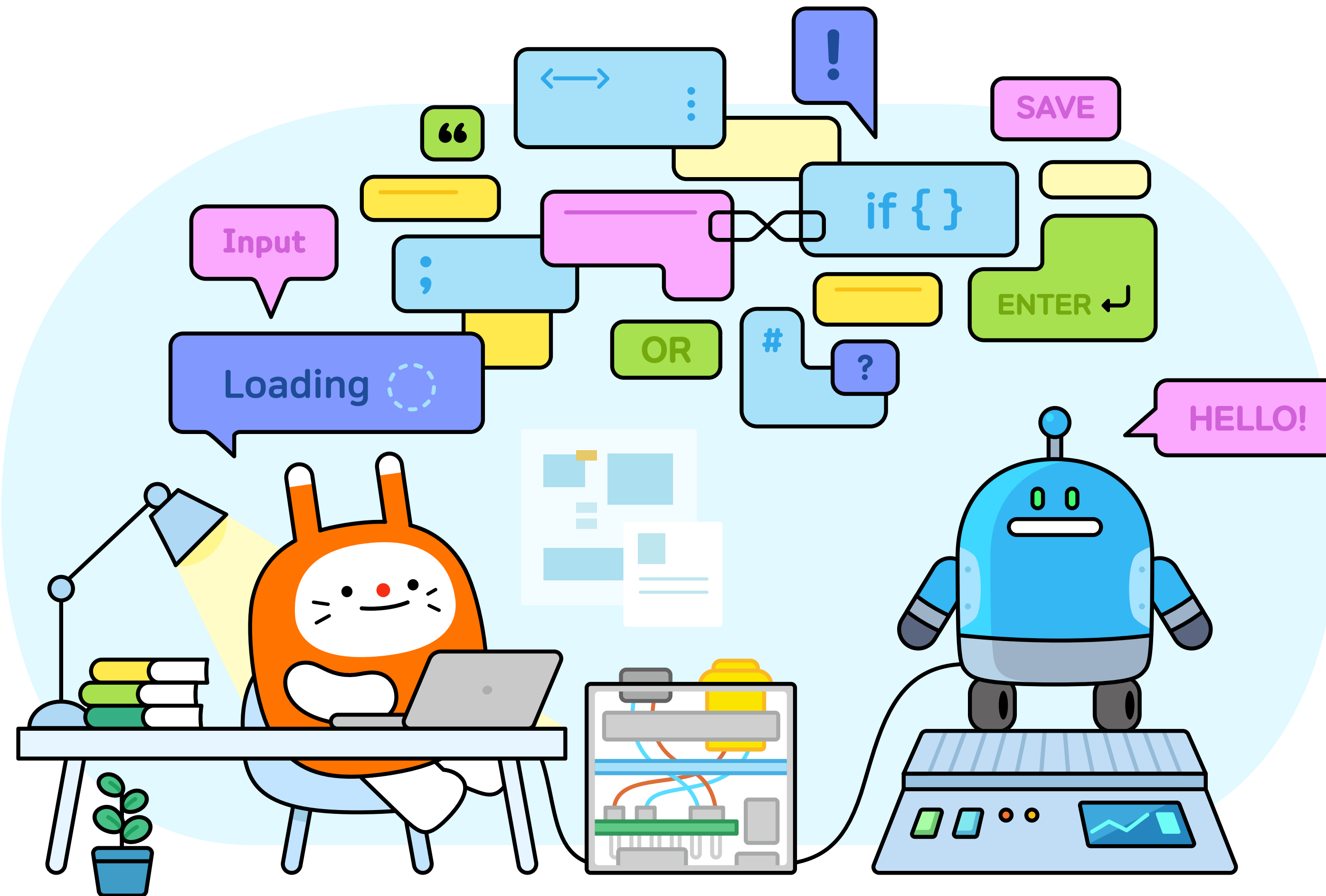
### Design Set



## 04 APPLICATION

### Design Set

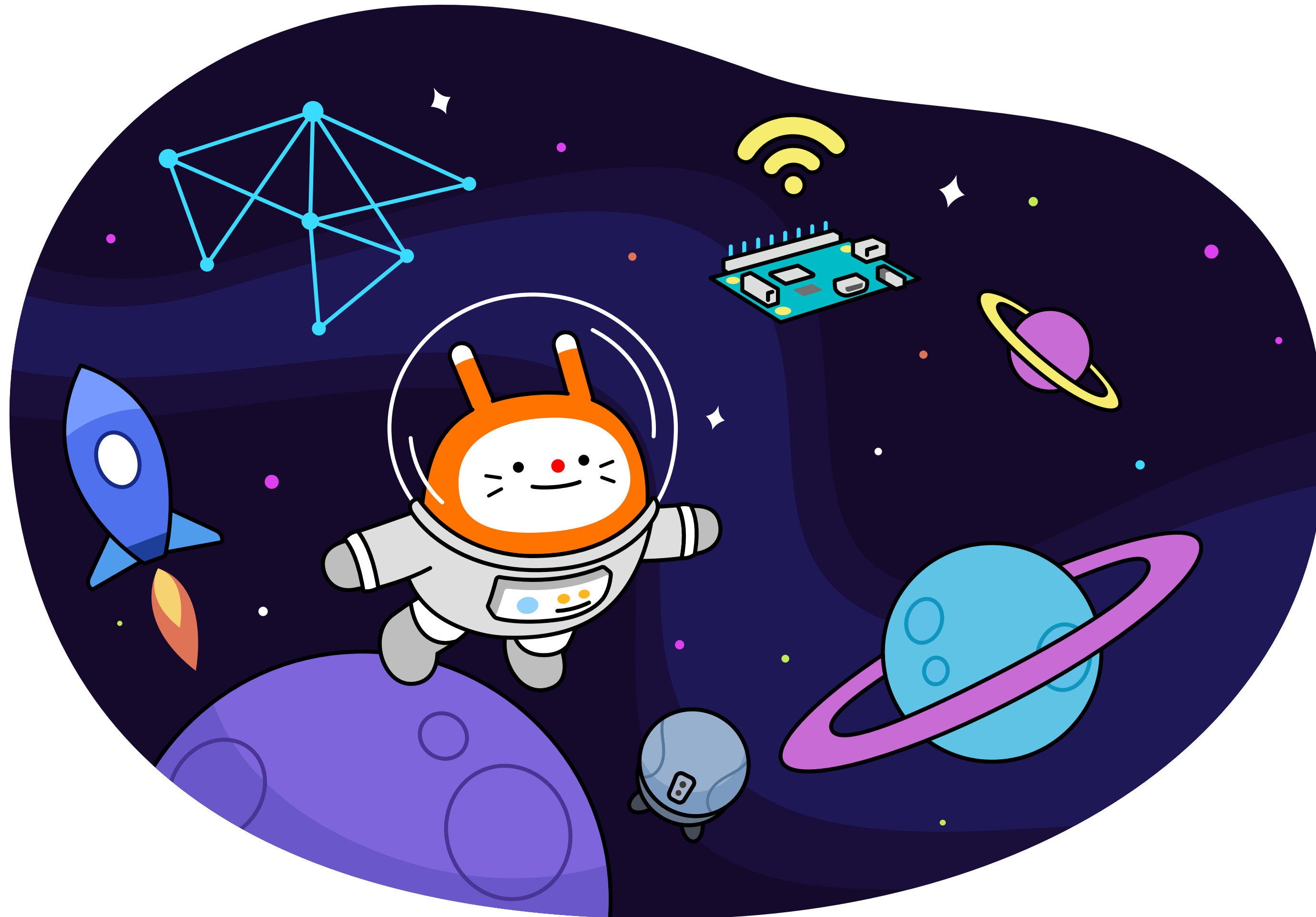
캐릭터 사이즈 90% 축소



## 04 APPLICATION

### Design Set

캐릭터 사이즈 90% 축소





**THANK YOU**